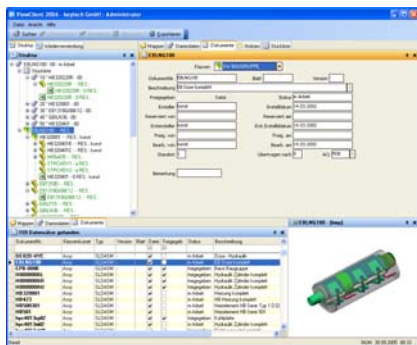


keytech PDM-Suite

PDM/PLM-System für die Verwaltung aller technischen Daten im Lebenszyklus eines Produktes.



Die Organisation und die Prozesse eines Unternehmens können vom Änderungs- und Freigabewesen bis hin zu WorkFlow-Anforderungen vollständig abgebildet werden. Dank des modularen, skalierbaren Aufbaus kann die keytech PDM-Suite von der Dokumentenverwaltung bis zum Product Life Cycle Management System aufgebaut werden. Über wahlweise zentrale oder dezentrale Datenbanken können alle technischen Informationen verwaltet werden. Durch die Integration verschiedener Firmensitze können Mitarbeiter standortübergreifend online auf alle für sie relevanten Informationen zugreifen. Die flexiblen keytech Serverprozesse ermöglichen einen zeitgesteuerten Daten- und Dokumentenabgleich für hochperformanten Zugriff auch bei begrenzter Netzwerkbandbreite.

Branchen: Maschinenbau, Anlagenbau, Ingenieurwesen

Anwendungsgebiete: PLM, PDM, EDM

Microsoft Basis Technologie:

- SQL Server 2005
- Visual Studio 2005

„Visual Studio 2005 ermöglichte eine höhere Produktivität bei der Entwicklung.“



keytech Software GmbH

D-45665 Recklinghausen

Suderwichstr. 68

Telefon: 0049/2361/9 85 80-0

Telefax: 0049/2361/9 85 80-23

E-Mail: sales@keytech.de

Internet: www.keytech.de

Geschäftsführer:

Dipl.-Ing. Dipl.-Wirt.-Ing. Reiner Heimsoth,

Dipl.-Ing. Andreas Grothus

Gründung: 1995

Umsatz 2004: EUR 5 Mio.

Mitarbeiter: 45