

1. Unternehmensdaten

Das Unternehmen

Name
intellior AG

Rechtsform
AG, Amtsgericht Stuttgart
Handelsregister HRB 226121

Geschäftssitz
D-70567 Stuttgart, Zettachring 12
Telefon: 0049/711/68 68 93-0
0700-intellior
Telefax: 0049/711/68 68 93-299
E-Mail: info@intellior.ag
Internet: www.intellior.ag
www.bpm-tool.de, www.intellior.net

Vorstand
Martin Mayer-Abt (Vorsitzender)
Jan Jaurich

Partnerschaften
Es bestehen über 50 Partnerschaften v. a. im deutschsprachigen Raum, u. a. mit Horvath & Partners, T-Systems und Soreco.

Kernkompetenz
Die intellior AG bietet Software- und Brainware-Lösungen rund um BPM (Business Process Management) an. Durch das intuitive Standard BPM-Tool AENEIS, dem Unternehmens-/Informationsportal INSIGHT und durch begleitende Umsetzungsberatung ermöglicht intellior AG Unternehmen aller Branchen und Größenordnungen, die Potentiale des Geschäftsprozessmanagements optimal zu erschließen und dauerhaft zu nutzen, damit sie noch erfolgreicher werden.

Stand und Entwicklung des Unternehmens

Die Erfolgsgeschichte von AENEIS begann 1993 an der Universität Hannover. Die unternehmerische Weiterentwicklung der Methodik und der Software mit begleitender Beratung startete 1994 mit der Gründung der ipro Tool GmbH. Seit Ende 2005 wird AENEIS 5.x von der durch ein Management-Buy-Out durch die langjährigen Führungsriege gegründeten intellior AG angeboten. Auch die geistigen Väter der ersten Stunde sowie Top-Partner sind an der AG beteiligt. AENEIS gehört zu den führenden BPM-Tools und ist bei über 1.000 Kunden aller Branchen und Größenordnungen erfolgreich im Einsatz.

Teststellung

Eine kostenfreie Teststellung der Software-Lösungen AENEIS und INSIGHT (1 Monat Vollversion) steht im Web unter: [„www.bpm-tool.de“](http://www.bpm-tool.de) zur Verfügung.

„Das Tutorial, die intuitive Bedienbarkeit und sinnvolle Vorkonfigurationen erleichtern den Einstieg, um rasch produktiv mit dem Werk-

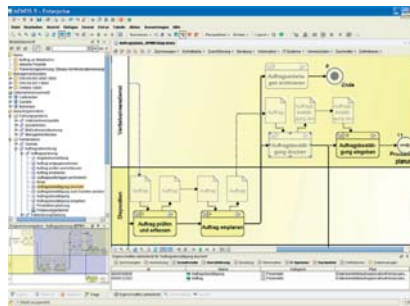
zeug AENEIS arbeiten zu können... und eine Vielzahl an Einsatzszenarien erfolgreich zu meistern.“ (aus 2008-Marktstudie des Fraunhofer IAO zu aktuellen BPM-Tools).

2. Produkt- und Service-Angebot

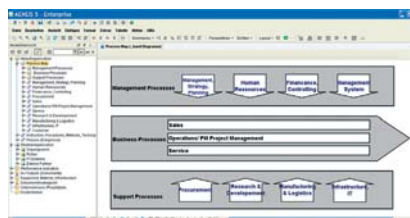
Tätigkeitsbereiche

intellior AG unterstützt ihre Kunden umfassend mit intelligenter Software und hochkarätiger Brainware für optimale BPM-Lösungen. Die Lösungen zur Unterstützung der Aufgaben und Projekte rund um Geschäftsprozessmanagement bestehen nach den Kundenvorgaben aus AENEIS, INSIGHT und der Umsetzungsbegleitung:

AENEIS



Mit AENEIS modellieren, dokumentieren und analysieren die Kunden intuitiv und erfolgsorientiert Unternehmensmodelle, kommunizieren diese empfängerorientiert und analysieren ihre Prozesse z. B. hinsichtlich der Kosten. Die Anwender erzeugen auf der Grundlage eines einheitlichen Prozess- und Strukturmodells damit integriert z. B. die QM-Dokumentation, das Zielsystem, die Stellenbeschreibungen und das ERP-Pflichtenheft.



INSIGHT

Mit dem Unternehmensinformationsportal INSIGHT werden die in AENEIS modellierten Sachverhalte professionell dem ganzen Unternehmen im HTML-Format/Intranet zur Verfügung gestellt. INSIGHT ist mit Zusatzfunktionen wie Volltext-Suche, Favoriten, Historie, Rechteverwaltung, Benachrichtigungsfunktion und Feedbackfunktionen etc. angereichert, so dass Geschäftsprozessmanagement den maximalen Nutzen entfalten kann.



Umsetzungsbegleitung

Trotz der universellen Einsatzmöglichkeiten von AENEIS haben sich in der Praxis typische Anwendungsszenarien herausgebildet. Die nachfolgende Übersicht zeigt an, für welche Einsatzbereiche AENEIS typischerweise verwendet wird und in welchen Bereichen intellior AG Unterstützung in Form von Training, Coaching und Consulting anbietet:

- o Prozessorientierte Unternehmensgestaltung als zentrale Aufgabe
- o Integrierte Managementsysteme aufbauen und kommunizieren
- o Papierbasiertes QM-System vor Re-Zertifizierung umstellen
- o Ziel- und Strategie-orientiertes Prozessmanagement einführen
- o KVP- und Maßnahmensteuerung implementieren und Prozesse verbessern
- o Software prozessorientiert auswählen
- o Auditmanagement/Maßnahmensteuerung
- o Verankerung aller „internen Managementsysteme“ in der Organisation
- o Umsetzung der Anforderungen des SOX
- o Prozesskostenrechnung einführen
- o Leistungsprozesse für Workflow designen und Prozesse real ausführen

Kunden

AENEIS wird von namhaften Unternehmen wie BASF, Infraser, Gissings, Diehl AKO, WALA, MAGNA aber auch von KMUs und Unternehmensberatungen eingesetzt.

Auszeichnungen

Mit dem BPM-Tool AENEIS wurde die intellior AG klarer Gesamtsieger beim bundesweit ersten BPM-Shootout-Event 2006, einem direkten LIVE-Vergleich verschiedener BPM-Tools vor Jury und Fachpublikum. Die Gesellschaft für Prozess-Management vergab 2006 den begehrten Process Award (GPard) in der Kategorie Geschäftsprozesse von Dienstleistungsunternehmen an das Landeskrankenhaus Klagenfurt welches mit AENEIS u. a. seine gesamte Aufbau- und Ablauforganisation abbildet.

3. Preise und Konditionen

Bereits ab 950 EUR können Kunden ihre BPM-Aufgaben mit AENEIS unterstützen.