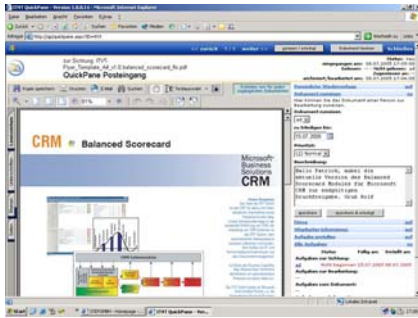


QuickPane

Bearbeitungssystem für ein- und ausgehende Dokumente.



Die ITVT QuickPane bildet auf Basis des Microsoft Office SharePoint Portal Servers 2003 ein komplettes und fähigkeitsorientiertes Bearbeitungssystem für ein- und ausgehende Dokumente (inkl. Fax, E-Mail, gescannte Dokumente, etc.). Somit stehen dem Mitarbeiter zu jedem Zeitpunkt aktuelle Informationen zum Bearbeitungsstatus eines Dokumentes zur Verfügung.

Auf Basis einer Prozess- und Workflow-Engine können Abläufe und Eskalationsprozesse definiert werden, um die reibungslose Vorgangsbearbeitung zu gewährleisten. Besonderer Wert wurde darauf gelegt, das 4-Augen-Prinzip elektronisch abzubilden und eine lückenlose Dokumentenhistorie inkl. der Bearbeitungsschritte und -informationen bis hin zur Archivierung zu erreichen.

Anwendungsgebiete: Dokumentenmanagement, Workflowmanagement, Vorgangsbearbeitung

Microsoft Basis Technologie:

- SQL Server 2005
- Visual Studio 2005

„Die neuen Werkzeuge haben uns in der Entwicklung deutliche Vorteile u. a. im Bereich der Teamentwicklung gebracht und es uns somit ermöglicht das Produkt schneller zu entwickeln.“



ITVT GmbH

D-70199 Stuttgart
Hahnstr. 60
Telefon: 0049/711/35 84 00-0
Telefax: 0049/711/35 84 00-99
E-Mail: info@itvt.de
Internet: www.itvt.de

Geschäftsführer: Patrick Kreuzer,
Jochen Klipfel
Gründung: 1997
Mitarbeiter: 18