

Web-basierte Lösung eMIS bei ALPLA

Vernetzung aller Werke und Organisationseinheiten

ALPLA vernetzt weltweit alle Werke und Organisationseinheiten mit der Web-basierten Lösung eMIS.



Anwender

ALPLA ist ein weltweit führendes Unternehmen der Kunststoffverarbeitung. Das Kerngeschäft ist die Designentwicklung und Herstellung von Kunststoffflaschen, Verschlüssen und Verpackungssystemen. Als Technologieführer am Weltmarkt zählt das 1955 gegründete Familienunternehmen heute mehr als 7.500 Mitarbeiter in über 90 Produktionsstätten in 30 Ländern. Im Jahr 2005 erwirtschaftete ALPLA einen Umsatz von 1,6 Milliarden Euro.

Im Bereich Controlling/Budgeting bietet „eMIS“ umfassend und tagesaktuell Informationen zur:

- o Erfolgsrechnung
- o Investitionsplanung
- o Personalplanung
- o Umsatzplanung pro Artikel
- o Abschreibungsplanung
- o Finanzplanung
- o Einkaufsplanung Rohstoffe
- o Währungsumrechnung
- o Konsolidierung

Zusätzliche Simulationsoptionen ermöglichen es, Szenarien für sich ändernde Marktbedingungen zu entwickeln.

Im Zuge der Realisierung wurde die Basis für eine Balanced-Scorecard-Lösung eingeführt. Sie erlaubt gegenwärtig:

- o Eingabe werkspezifischer Vorgaben für einzelne Kennzahlen (KPIs)
- o Eingabe entsprechender werkspezifischer Schwellenwerte
- o Benchmarking zwischen Werken verschiedener Regionen

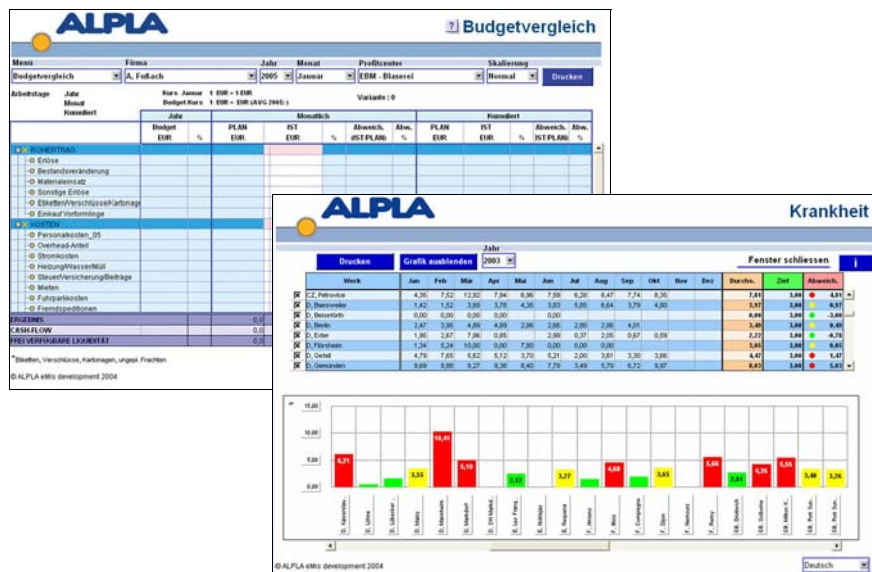
In der Zukunft will die Geschäftsleitung von ALPLA weitere Lösungen für Vertrieb, Technik und QM einführen.

Weitere Informationen:



arcplan Information Services GmbH

D-40764 Langenfeld
 Elisabeth-Selbert-Str. 5
 Telefon: 0049/2173/16 76-0
 Telefax: 0049/2173/16 76-100
 E-Mail: info@arcplan.com
 Internet: www.arcplan.com



Aufgabenstellung

Das stetige Unternehmenswachstum stellte große Anforderungen an die Anpassung des Berichtswesens innerhalb der ALPLA-Gruppe. Die standardisierten, via E-Mail übermittelten Reports reichten als Informations- und Entscheidungsgrundlage nicht mehr aus.

Lösung

Das Management von ALPLA entschied sich deshalb, alle Werke und Organisationseinheiten über die Web-basierte Lösung „eMIS“ miteinander zu vernetzen. Das vom arcplan Partnerunternehmen Actinium auf Basis von arcplan Enterprise und Microsoft SQL Server 2000 Analysis Services implementierte System bietet neben Standardreporting und analytischen Applikationen in den Bereichen Controlling und Einkauf auch die Grundlage für eine Balanced Scorecard.

Im Rohstoffeinkauf wurde ein Online-System geschaffen, das den Entscheidungsträgern u. a. nachfolgende Informationen verfügbar macht:

- o Budgetierung von Rohstoffen
- o permanente Aktualisierung von Rohstofftagespreisen
- o Übersichten der Jahresabnahmemengen mit Drill-Down
- o monatlicher Forecast über benötigte Abnahmemengen im Folgemonat auf Werkebene
- o Rohstoffbestellung und Prüfung von Liefermengen
- o zentrale Verwaltung von Rohstoffpreisen je Land
- o jährliche Abrechnung tatsächlicher Abnahmemengen und Bonusberechnung